

NOTA DE PREMSA

ESTUDI ZURICH - RACC: 'La mobilitat quan arriba 1+ a la família'

A la demarcació de Barcelona:

Tenir fills canvia la mobilitat de les famílies: més mobilitat activa, més cotxe i menys transport públic

- **5 de cada 10 famílies de la demarcació de Barcelona afirmen canviar la manera de desplaçar-se amb el naixement del primer fill (o quan són pares). La mobilitat activa passa a representar el 20% dels desplaçaments (abans el 17%), l'ús del transport públic baixa del 32% al 27% i el vehicle privat augmenta del 51% al 53,5%.**
- **La mobilitat és un factor decisiu per escollir centre educatiu. El 47% de les famílies ho escull en funció de si poden anar caminant o amb bici i el 69% de les famílies reben ajuda, en especial dels avis (81%), per acompanyar els menors en els seus desplaçaments.**
- **Amb l'arribada del primer fill, el 37% de les famílies afirmen haver comprat o canviat el vehicle i el 76% diu planificar més els seus recorreguts.**

Barcelona, 21 de gener de 2025 - El RACC i Zurich Seguros presenten l'estudi 'La mobilitat quan arriba 1+ a la família'. L'objectiu és analitzar l'impacte en la mobilitat familiar en dies laborables a la província de Barcelona després del naixement dels fills per a les famílies, mesurar l'ús de diferents modes de transport abans i després de ser pares i avaluar els canvis en la seva despesa econòmica. Per fer-ho, s'han realitzat 1.000 enquestes a residents de la província de Barcelona d'entre 25 i 55 anys.

1. Perfil de l'enquestat

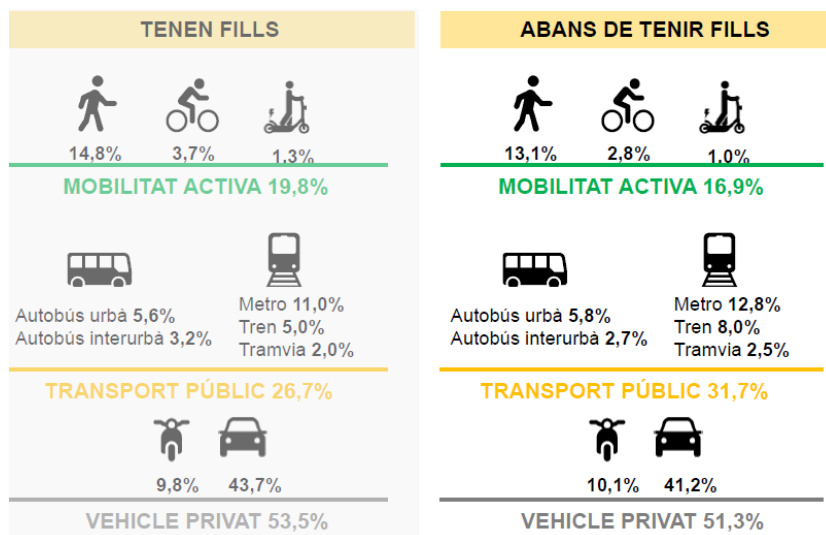
- L'estudi ha analitzat el perfil de les famílies de la província de Barcelona i la seva mobilitat en dies laborables. Pel que fa a l'estat civil, l'enquestat amb fills està principalment casat (57%), mentre que els que no tenen fills són majoritàriament solters (62%).
- Aquest grup de població és **principalment treballador (89%)**, i per compte d'altri (80%).
- Pel que fa al lloc físic de feina, **el 47% dels pares amb fills tenen l'opció de teletreballar**, mentre que el 53%, no.

NOTA DE PREMSA

- Dels enquestats amb fills, el 54% declara que només en té un, **mentre que el 40% assegura que en té dos.**
- Les unitats familiars enquestades de la província de Barcelona viuen principalment en municipis de més de 100.000 habitants.

2. Desplaçaments dels pares a la feina

- **El 36% dels enquestats de la demarcació de Barcelona declaren que ha canviat de mode de transport a l'hora de desplaçar-se** (mobilitat activa, transport públic o vehicle privat) des que ha tingut fills per anar a la feina.
- **Tot i això, si ens fixem en els hàbits generals de desplaçament de les famílies, 5 de cada 10 pares i mares asseguren que els han canviat des del naixement del seu fill o filla.** I aquest canvi es veu reflectit en la seva mobilitat quotidiana com, per exemple, quan el 17% assegura que ara prefereix caminar encara que trigui més.
- Els enquestats que tenen fills declaren **un major ús del vehicle privat i menor del transport públic** a l'hora d'anar i tornar de la feina que abans de tenir-los. **Els que tenen fills, la majoria asseguren que es mouen:**
 - **Cotxe (43,7 %).** Abans de ser pares: 41,2 %
 - **Caminant (14,8 %).** Abans de ser pares: 13,1 %
 - **En metro (11 %).** Abans de ser pares: 12,8 %
- **La mobilitat activa ha crescut gairebé 3 punts (19,8%)** que abans de ser pares (16,9%); **el transport públic baixa 5 punts (26,7 %)** respecte a abans de ser pares (31,7%); i **el vehicle privat creix lleugerament gairebé 2 punts (53,5 %)** i abans de ser pares (51,3 %).



NOTA DE PREMSA

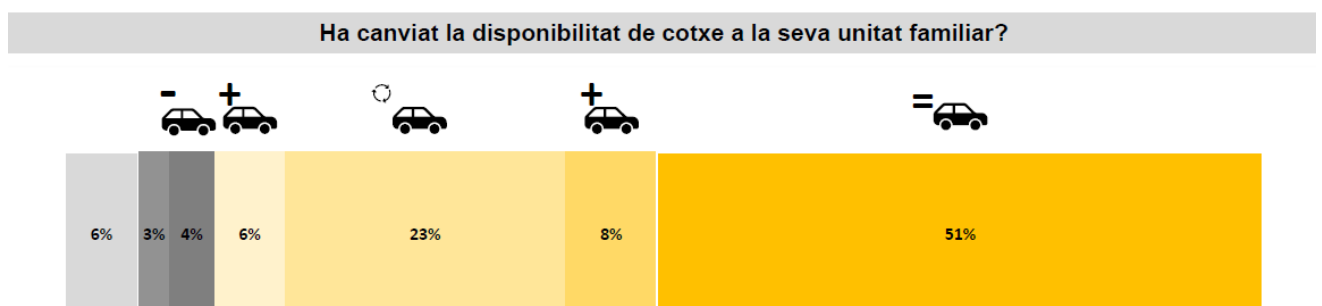
3. Desplaçaments dels fills

- Els desplaçaments familiars passen, en la majoria dels casos, per viatges al centre educatiu dels infants. Dels pares i mares que declaren que els seus fills van 'sols' a l'escola, **el 83% asseguren que hi van caminant, mentre que el 8%, en bus.**
- Del conjunt de famílies que diuen que porten o acompanyen el fill, **el 53% declaren que ho fan a peu, mentre que el 33%, en cotxe.**
- El 77% dels infants triguen menys de 15 minuts en arribar al seu centre educatiu, segons l'enquesta del RACC i Zurich.
- El suport de la família o xarxa personal és essencial per a la criança dels fills: **7 de cada 10 enquestats de la província de Barcelona asseguren rebre ajuda amb la mobilitat dels nens i nenes.** La majoria del suport ve per part dels familiars com, **principalment, avis (81%).** En segon lloc, tiets, cosins o germans representen el 18% del suport.
- A la pregunta de 'per què no va en transport públic', **el 56% dels pares enquestats asseguren que no els ofereix una bona combinació fins al centre educatiu, mentre que el 33% diuen que va molt lent.**
- A l'hora d'escollir l'escola, una decisió molt important per a la planificació familiar, **la mobilitat és un factor a tenir molt en compte: el 47% es decanta per l'opció de poder anar caminant o en bici, el 33% perquè estigui ben connectat en transport públic i el 13% en cotxe.**

4. Economia familiar

- **El 58% de les famílies consideren que els desplaçaments que fan els seus fills en concret no els suposa una despesa afegida per a l'economia domèstica.** El 21% considera que els suposa una despesa de 20 € al mes i només un 4% considera que els suposa una despesa de 100 € al mes.
- En contraposició, **el 48% dels enquestats declaren que les seves despeses en mobilitat familiar sí que han augmentat des del naixement del seu fill.**
 - El 71% creu que és perquè ara fa més desplaçaments en vehicle privat.
- El 89% dels enquestats amb fills disposen de vehicles mentre que l'11%, no.
- Amb el naixement del seu fill, **el 37% de les famílies enquestades han comprat o canviat el cotxe,** mentre que el 51% assegura que té el mateix cotxe que anteriorment.

DES DEL NAIXAMENT DEL SEU/SEVA FILL/A...



NOTA DE PREMSA

- Preguntats per la freqüència de desplaçaments familiars i d'oci, **el 46% declara que alguna vegada al mes fan alguna sortida, aprofitant els caps de setmana o festius, mentre que el 24% assegura que s'escapen cada cap de setmana.**
- El 76% de les famílies enquestades asseguren que **planifiquen més els seus viatges** des del naixement del fill.

5. Valoració de la mobilitat de les famílies

- El 61% dels pares i mares entrevistats consideren que la seva mobilitat és més sostenible des que va néixer el seu fill.
- Preguntats per què ho creuen així:
 - **El 48% declara que utilitza més modes actius.**
 - **El 34% declara que utilitza més transport públic.**
 - **El 25% declara que disposa d'un vehicle menys contaminant.**
 - El 16% declara que "es mou menys".
- Pel que fa a la **seguretat**, el 49% de les famílies de la demarcació de Barcelona consideren el cotxe com a "segur" quan va amb el seu fill.

6. Propostes i recomanacions

- El 57% de les famílies amb nens menors de 5 anys consideren que **posar voreres més amples seria útil per a la mobilitat**, mentre que **un 54% demana millor accessibilitat al transport públic.**
- **El 48% demana l'eliminació d'obstacles al caminar**, mentre que el 47% dels enquestats de la demarcació de Barcelona demanen més espai reservat per a cotxets dins del transport públic.
- El 35% reclama més zones de prioritat per a vianant, com zones 30, carrers pacificats...

NOTA DE PREMSA

Per a més informació:

RACC Premsa - 93 495 50 29 raccmedia@racc.es

Zurich Seguros - 93 306 73 00 zurichpremsa@teamlewis.com

Sobre el RACC

El RACC ofereix els seus serveis d'alta qualitat a més de 800.000 socis per atendre les seves necessitats. Els seus principals àmbits d'actuació són l'assistència mecànica, personal, mèdica i les urgències i el manteniment a la llar, les assegurances i la formació de conductors, amb la xarxa d'autoescoles més important d'Espanya. També està present en el sector del manteniment i les reparacions de la llar.

El RACC, que ha passat de ser un club d'automobilistes a un Club de Serveis a la Mobilitat, ajuda a les persones quan es mouen, a peu, en bicicleta, en patinet, en transport públic, en cotxe o en moto, oferint-los un ampli ventall de productes adaptats a les noves maneres de desplaçar-se.

Com a entitat al servei de la societat, el RACC promou una nova cultura de la mobilitat més segura, respectuosa amb el medi ambient, assequible a l'economia de les persones i competitiva. En aquest sentit, està compromès amb la defensa dels drets dels usuaris i treballa en el camp de la recerca per aportar coneixement basat en l'anàlisi, el rigor i la visió internacional que li aporta la seva presència en organitzacions d'àmbit mundial. En el món del motor dona suport a joves pilots fomentant les habilitats per competir i els valors humans de l'esport. Gaudeix d'un reconegut prestigi internacional com a organitzador rigorós de proves puntuables per als campionats del món de Fórmula 1, Moto GP, Rallies, el Rallycross.

Sobre Zurich

Zurich Insurance Group (Zurich) és una asseguradora multilínia líder que atén persones i empreses en més de 200 països i territoris. Fundada fa 150 anys, Zurich està transformant les assegurances. A més de brindar protecció d'assegurances, Zurich ofereix cada vegada més serveis de prevenció, com aquells que promouen el benestar i milloren la resiliència climàtica. Reflectint el seu propòsit de "crear junts un futur brillant", Zurich aspira a ser una de les empreses més responsables i de major impacte en el món. Té com a objectiu emissions zero per a 2030, i és una de les asseguradores més sostenibles del món, compte la qualificació ESG més alta possible de MSCI. En 2020, Zurich va llançar el projecte Zurich Forest per a donar suport a la reforestació i la restauració de la biodiversitat al Brasil. El Grup té al voltant de 60.000 empleats i té la seva seu a Zurich, Suïssa. Zurich Insurance Group Ltd (ZURN), cotitza en SIX Swiss Exchange i té un programa de Rebut de dipòsit estatunidenc (ZURVY) de nivell I, que es negocia extraborsari en OTCQX. Més informació disponible en www.zurich.com.

El Grup Zurich a Espanya va obrir la seva primera oficina a Barcelona el 1884 i compta amb més de 130 anys d'història. En l'actualitat té prop de 2.000 empleats repartits per tot el territori espanyol i 1,5 milions de clients. Zurich Assegurances està consolidada en el mercat com una companyia líder que destaca per la seva solidesa i solvència. A més, compta amb algunes de les certificacions més prestigioses del mercat en l'àmbit de la conciliació, com el EDGE MOVE.