

Resultats de la 22a edició del Mapa de Risc de la xarxa viària de les comarques de Tarragona, segons la metodologia iRAP, corresponent al trienni 2022-2024

El Baix Camp, el Tarragonès i el Baix Penedès concentren el 80% dels trams amb més risc d'accidentalitat a Tarragona

- *La 22a edició de l'estudi iRAP (2022-2024) ha analitzat 1.213,5 km de carreteres de Tarragona, que representen el 44% del total de la xarxa viària tarragonina i on han tingut lloc el 76% dels accidents amb morts i ferits greus de la demarcació.*
- *Per segon any consecutiu, el tram amb el risc més alt d'accidents a les comarques de Tarragona -i a Catalunya- és a la T-314, entre Cambrils i Reus.*
- *Les motos i ciclomotors s'han vist involucrats en el 35% de tots els accidents de trànsit amb morts i ferits greus de la xarxa viària de Tarragona, quan la seva mobilitat només representa el 4,4% de la mobilitat global.*
- *Als trams de l'AP-7 al seu pas per Tarragona, els camions estan implicats en un 41,7% dels accidents greus, quan representen el 25,9% del seu trànsit total.*

Tarragona, 14 d'abril de 2026

El RACC ha presentat la **22a edició del Mapa de risc a la xarxa viària de les comarques de Tarragona segons la metodologia iRAP**, corresponent al trienni 2022-2024. Aquest estudi identifica els trams de via interurbana amb més risc que es produeixi un accident greu o mortal, valorat en termes relatius en funció de la quantitat de vehicles que hi circulen.

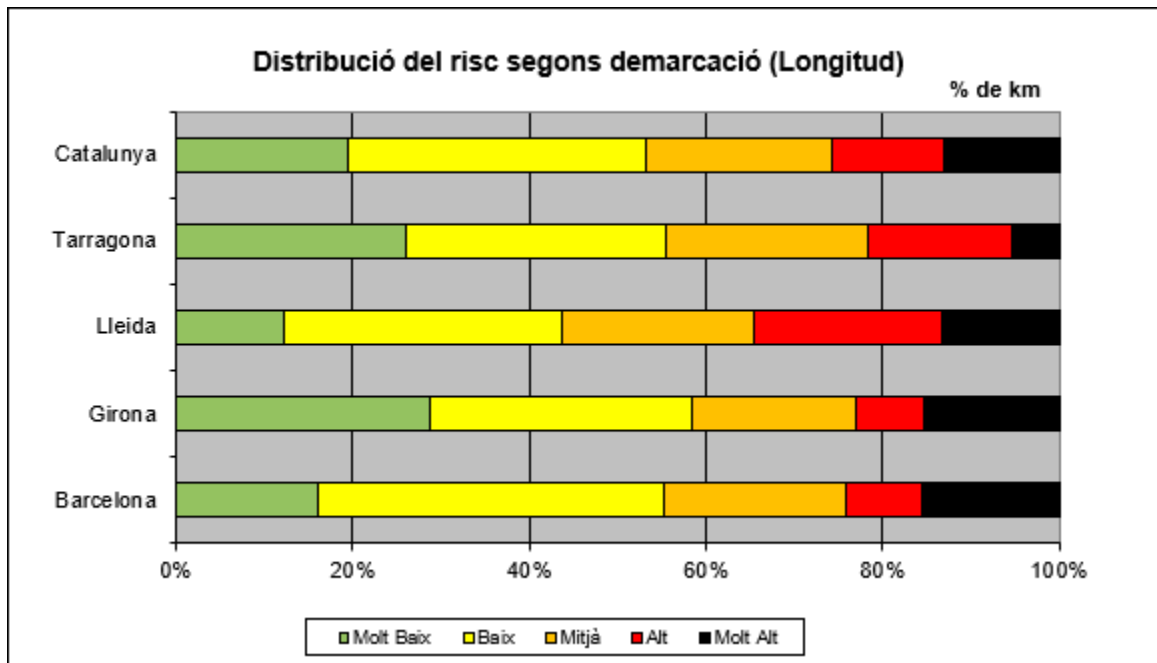
L'objecte d'anàlisi ha estat la xarxa viària de les comarques de Tarragona, de titularitat de l'Estat, de la Generalitat de Catalunya i de la Diputació de Tarragona. En el seu conjunt, s'han analitzat **1.213,5 km de carreteres** (interurbanes i travesseres), **que representen el 44% del total de la xarxa viària de Tarragona**. Aquestes vies canalitzen el 86% de la mobilitat total per carretera a la demarcació i hi han tingut lloc el 76% dels accidents amb morts i ferits greus.

La mobilitat a la demarcació de Tarragona representa el 17,8% de la mobilitat a Catalunya. Barcelona representa el 56,6%, Girona el 16,1% i Lleida el 10,1%. **Un 23% dels quilòmetres analitzats per aquesta edició de l'iRAP a Tarragona tenen un índex de risc "mitjà", mentre que un 4%, 'alt' i un 1% 'molt alt'.**

Per a més informació:
RACC Premsa saladeprensa.racc.es 93 495 50 29

Segueix-nos a:





Per l'elaboració de l'estudi, s'han tingut en compte un total de **97 accidents amb víctimes mortals o ferits greus del conjunt de la xarxa viària de les comarques de Tarragona** en el trienni 2022-2024. D'aquests, **25 van ser accidents mortals amb un total de 30 persones mortes i 72 van ser accidents greus, amb 97 persones ferides de gravetat.**

Per a més informació:
RACC Premsa saladeprensa.racc.es 93 495 50 29

Segueix-nos a:



RESULTATS DE L'ESTUDI

Risc d'accidentalitat

El risc de patir un accident a la xarxa viària analitzada de la demarcació de Tarragona

- El **21% dels quilòmetres** de la xarxa viària de les comarques de Tarragona presenta un risc “alt” i “molt alt” de patir un accident de trànsit, amb un augment del 10% respecte al trienni anterior.
- Els quilòmetres amb un índex de risc “mitjà” han disminuït en 4 punts respecte al trienni 2021-2023.
- Els de risc “baix” baixen també 6 punts i els de nivell “molt baix” baixen 1 punt. En conjunt, els quilòmetres amb un risc “baix” o “molt baix” sumen el 56%, 6 punts menys que en el trienni anterior.

Trienni / Risc	Molt Baix	Baix	Mitjà	Alt	Molt Alt
2014-2016	20%	33%	22%	13%	11%
2015-2017	22%	29%	21%	14%	14%
2016-2018	24%	33%	23%	9%	11%
2017-2019	19%	33%	24%	13%	11%
2018-2020	23%	35%	16%	14%	11%
2019-2021	23%	33%	24%	12%	8%
2020-2022	33%	33%	13%	15%	6%
2021-2023	27%	36%	27%	7%	4%
2022-2024	26%	29%	23%	16%	5%

16%
5%
→
21%

Per a més informació:
RACC Premsa saladeprensa.racc.es 93 495 50 29

Segueix-nos a:



El risc d'accidentalitat per comarques de Tarragona

- Les carreteres de la **Terra Alta** (amb un 64%) i el **Baix Ebre** (amb un 40%) són les comarques amb més percentatge de trams de risc “alt” o “molt alt”.
- **La Conca de Barberà, el Montsià, el Priorat i la Ribera d’Ebre** no tenen trams amb risc “alt” o “molt alt”. El Priorat ha reduït en 43 punts els km de trams de risc elevat.

Comarca/Risc	Molt Baix	Baix	Mitjà	Alt	Molt Alt
Alt Camp	10% (10%)	36% (66%)	26% (14%)	28% (11%)	0% (0%)
Baix Camp	26% (30%)	23% (24%)	31% (35%)	12% (3%)	8% (8%)
Baix Ebre	22% (18%)	27% (39%)	10% (10%)	23% (16%)	17% (17%)
Baix Penedès	50% (50%)	23% (23%)	24% (27%)	0% (0%)	3% (0%)
Conca de Barberà	54% (54%)	46% (46%)	0% (0%)	0% (0%)	0% (0%)
Montsià	36% (47%)	22% (19%)	17% (34%)	17% (0%)	8% (0%)
Priorat	43% (0%)	57% (0%)	0% (57%)	0% (43%)	0% (0%)
Ribera d’Ebre	0% (0%)	57% (57%)	43% (43%)	0% (0%)	0% (0%)
Tarragonès	37% (39%)	38% (34%)	17% (18%)	9% (9%)	0% (0%)
Terra Alta	0% (0%)	0% (36%)	36% (64%)	64% (0%)	0% (0%)
TARRAGONA	26% (27%)	29% (36%)	23% (27%)	16% (7%)	5% (4%)

Per a més informació:

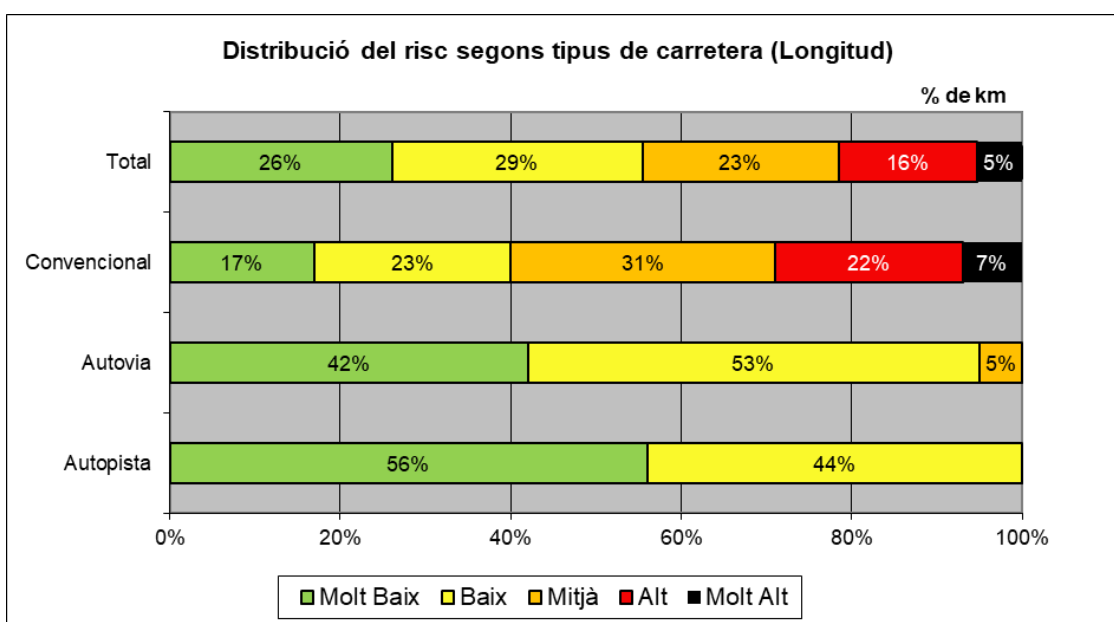
RACC Premsa saladeprensa.racc.es 93 495 50 29

Segueix-nos a:



El risc d'accidentalitat per tipus de via a la demarcació de Tarragona

- Les carreteres convencionals (amb un sol carril per sentit) acumulen **la totalitat dels trams amb risc “molt alt” i “alt”, i gairebé tots els de risc “mitjà”**. En canvi, a les carreteres desdoblades (autovies i autopistes) pràcticament tots els trams són de risc “baix” o “molt baix”.
- El risc de patir un accident greu o mortal en una carretera convencional és més de **4 vegades més alt que en una carretera desdoblada**.



Font: elaboració pròpia

Per a més informació:
 RACC Premsa saladeprensa.racc.es 93 495 50 29

Segueix-nos a:



Els trams amb més risc d'accidents a la demarcació de Tarragona (2022-2024)

- El tram de la T-314 entre Cambrils i Reus se situa per segon any consecutiu, com el d'índex de risc més alt d'accident de Tarragona i del conjunt de Catalunya. El segueixen, amb un risc 'alt', la carretera TP-7225, entre Reus i El Morell, i la C-37 entre Valls i el Pont d'Armentera. La resta de trams amb més risc són de 'risc mitjà'.
- Dels 10 trams amb més risc d'accident, **9 són vies convencionals de calçada única**. Entre ells, 3 es troben a la comarca del Baix Camp, 3 al Baix Penedès, 2 al Tarragonès, un a l'Alt Camp i Montsià.
- Apareixen 4 trams nous, 2 al Baix Penedès, 1 al Baix Camp, i 1 al Montsià.

Carretera	Inici de tram	Final de tram	Long (km)	IMD	Tipus de via	Comarca	Mitjana any acc. MiFG	Risc
T-314	Cambrils (X T-312)	Reus (X T-310)	7,3	5.401	Convencional	Baix Camp	2,0	Molt alt
TP-7225	Reus (X C-14z)	El Morell (X T-722)	8,2	6.342	Convencional	Tarragonès	1,3	Alt
C-37	Valls (X N-240)	el Pont d'Armentera (X TV-2141)	16,4	5.484	Convencional	Alt Camp	2,0	Alt
N-420	Inici variant Falset	Reus (X T-11)	23,8	8.011	Convencional	Baix Camp	3,7	Mitjà
N-340	Final variant Torredembarra	Enllaç C-32	9,6	21.365	Convencional	Baix Penedès	3,7	Mitjà
N-340	Límit País Valencià / Catalunya	Inici variant Amposta	21,7	9.786	Convencional	Montsià	3,7	Mitjà
T-11	Final variant Reus (X N420A)	Tarragona (X N340a)	6,3	25.202	Autovia	Tarragonès	2,7	Mitjà
C-31	El Vendrell (X N-340)	Cunit (límit de terme comarcal Baix Penedès-Garraf)	10,9	21.145	Convencional	Baix Penedès	3,7	Mitjà
TV-3141	Cambrils (X N-340)	Reus (X T-316)	7,3	8.866	Convencional	Baix Camp	1,0	Mitjà
TP-2125	Límit terme municipal el Vendrell - Santa Oliva	TV-2122, Sant Jaume dels Domenys	8,6	7.692	Convencional	Baix Penedès	1,0	Mitjà

Nota: Es tenen en compte només els trams de IMD>5.000, Long.>5km i amb Accidents amb MiFG en els dos últims anys

Mitj. Acc. MiFG= Mitjana anual d'accidents amb Morts i Ferits Greus / IMD= Intensitat Mitjana Diària de vehicles

Font: elaboració pròpia

Nota: L'ÍNDEX DE RISC d'un tram de carretera es calcula com el quocient entre el nombre d'accidents greus i el trànsit que hi circula en un període de temps determinat, mentre que la CONCENTRACIÓ D'ACCIDENTS es calcula com el quocient entre el nombre d'accidents greus i la longitud del tram en un període de temps determinat.

Concentració d'accidents

Els trams amb més concentració d'accidents de la demarcació de Tarragona (2022-2024)

- Per tercer any consecutiu, el tram que acumula més accidentalitat (sense tenir en compte el trànsit que hi passa) es troba a la T-11 entre l'encreuament de la N240A a la variant de Reus i l'encreuament de l'N340A a Tarragona.
- Tots els trams amb més concentració d'accidents de la demarcació de Tarragona es troben a comarques litorals: Baix Penedès, Tarragonès, Baix Camp i Montsià.

Per a més informació:

RACC Premsa saladeprensa.racc.es 93 495 50 29

Segueix-nos a:



- 8 dels 10 trams amb més concentració d'accidents també es troben al *top 10* de trams de major índex de risc. 6 d'aquests trams també figuren al *top 10* de trams amb una elevada concentració d'accidents de motos i ciclomotors.

Carretera	Inici de tram	Final de tram	Long (km)	IMD	Tipus de via	Comarca	Mitjana any acc. MiFG / Km
T-11	Final variant Reus (X N420A)	Tarragona (X N340a)	6,3	25.202	Autovia	Tarragonès	2,7
N-340	Final variant Torredembarra	Enllaç C-32	9,6	21.365	Convencional	Baix Penedès	3,7
C-31	El Vendrell (X N-340)	Cunit (límit de terme comarcal Baix Penedès-Garraf)	10,9	21.145	Convencional	Baix Penedès	3,7
T-314	Cambrils (X T-312)	Reus (X T-310)	7,3	5.401	Convencional	Baix Camp	2,0
N-340	Inici variant Torredembarra	Final variant Torredembarra	8,1	15.496	Convencional	Tarragonès	1,7
N-340	Límit País Valencià / Catalunya	Inici variant Amposta	21,7	9.786	Convencional	Montsià	3,7
TP-7225	Reus (X C-14z)	El Morell (X T-722)	8,2	6.342	Convencional	Tarragonès	1,3
C-31B	Salou (X C-14)	Tarragona (X-N-340)	10,3	15.591	Convencional	Tarragonès	1,7
N-420	Inici variant Falset	Reus (X T-11)	23,8	8.011	Convencional	Baix Camp	3,7
TV-3141	Cambrils (X N-340)	Reus (X T-316)	7,3	8.866	Convencional	Baix Camp	1,0

Els trams amb més concentració d'accidents de vehicles pesants (2022-2024)

- **L'N-340, al seu pas per la província de Tarragona, a Torredembarra, és el punt on es concentren més accidents greus de vehicles pesants de la demarcació de Tarragona.**
- El 50% dels accidents greus i mortals de vehicles pesants es concentren en només el 16,1% de longitud de la xarxa (195 km). Durant el trienni analitzat, al 20% de tots els accidents de trànsit amb morts i ferits greus hi ha estat involucrat com a mínim un vehicle pesant (un 43% en el cas dels accidents mortals). S'ha de tenir en compte que aquesta tipologia de vehicles representa un 15,7% de la mobilitat global en carretera.
- Quatre dels trams del *top 10* es troben a la comarca del Baix Camp, amb dos trams del Baix Penedès i del Tarragonès, a més d'un tram de l'Alt Camp i un altre del Priorat.
- **Als trams de l'AP-7, al seu pas per les comarques de Tarragona, els camions estan implicats en un 41,7% dels accidents greus, tot i només representar el 25,9% del trànsit total. Aquesta dada s'obté a partir de la mitjana ponderada dels d'accidents greus de camions en els trams de l'AP-7:**
 - Vilafranca Nord - Altafulla (62%)
 - Altafulla – Cambrils (25%)
 - Cambrils - Tortosa (42%)
 - Tortosa - País Valencià (20%)
- **Tarragona és la segona demarcació on l'AP-7 presenta un percentatge major d'accidents greus de vehicles pesants.** Si bé estan involucrats en el 41,7% dels accidents, en primer lloc es troba Girona amb un 53,3% i per sota Barcelona, amb un 38,7%.

Per a més informació:

RACC Premsa saladeprensa.racc.es 93 495 50 29

Segueix-nos a:



Carretera	Inici de tram	Final de tram	Long (km)	IMD	Tipus de via	Comarca	Mitjana any acc. MiFG / km ▼	% Acc. MFG Pesants
N-340	Inici variant Torredembarra	Final variant Torredembarra	8,1	15.496	Convencional	Tarragonès	0,12	60%
AP-7	Enllaç Vilafranca Nord	Enllaç Altafulla	39,5	64.581	Autopista	Baix Penedès	0,07	62%
T-312	Cambrils (X N-340)	Montbrí del Camp (X T-310)	5,4	8.373	Convencional	Baix Camp	0,06	50%
AP-7	Enllaç Cambrils	Enllaç Tortosa	54,7	31.126	Autopista	Baix Camp	0,05	43%
AP-2	Enllaç Montblanc	Enllaç AP-7	39,0	15.204	Autopista	Alt Camp	0,05	75%
T-314	Cambrils (X T-312)	Reus (X T-310)	7,3	5.401	Convencional	Baix Camp	0,05	17%
N-420	Inici variant Mora	Inici variant Falset	18,5	5.412	Convencional	Priorat	0,04	67%
N-340	Final variant Torredembarra	Enllaç C-32	9,6	21.365	Convencional	Baix Penedès	0,03	9%
C-31B	Salou (X C-14)	Tarragona (X N-340)	10,3	15.591	Convencional	Tarragonès	0,03	20%
T-11	Inici variant Reus	Final variant Reus (X N420A)	10,6	28.914	Autovia	Baix Camp	0,03	100%

Els trams amb més concentració accidents de moto i ciclomotor (2022-2024)

- A tota la xarxa iRAP analitzada, **en el 35% de tots els accidents de trànsit amb morts i ferits greus hi ha estat involucrada, com a mínim, una moto o un ciclomotor** (un 21% en el cas dels accidents mortals). S'ha de tenir en compte que aquesta tipologia de vehicles representa un **4,4% de la mobilitat global** en carretera.
- A tota la xarxa iRAP de les comarques de Tarragona, el 50% dels accidents greus i mortals de moto es concentren en només el 20,1% de longitud de la xarxa (244 km).
- Per segon any consecutiu, el tram de **l'N-340 entre Torredembarra i l'enllaç amb la C-32** és el que concentra **més accidents de motos**.
- La meitat de trams del *top 10* es troben a la comarca del Tarragonès, amb tres trams del Baix Penedès i dos més del Baix Camp.

Carretera	Inici de tram	Final de tram	Long (km)	IMD	Tipus de via	Comarca	Mitjana any acc. MiFG / Km ▼	% Acc. Moto / Total
N-340	Final variant Torredembarra	Enllaç C-32	9,6	21.365	Convencional	Baix Penedès	0,24	64%
T-11	Final variant Reus (X N420A)	Tarragona (X N340a)	6,3	25.202	Autovia	Tarragonès	0,16	38%
A-7	Inici variant Vilaseca	Enllaç T-11	13,3	34.270	Autovia	Baix Camp	0,10	100%
C-31B	Salou (X C-14)	Tarragona (X N-340)	10,3	15.591	Convencional	Tarragonès	0,10	60%
C-31	El Vendrell (X N-340)	Cunit (límit de terme comarcal Baix Penedès-Garraf)	10,9	21.145	Convencional	Baix Penedès	0,09	27%
T-314	Cambrils (X T-312)	Reus (X T-310)	7,3	5.401	Convencional	Baix Camp	0,09	33%
N-340	Inici variant Torredembarra	Final variant Torredembarra	8,1	15.496	Convencional	Tarragonès	0,08	40%
A-7	Enllaç T-11	Final desdoblament	14,4	37.714	Autovia	Tarragonès	0,07	75%
N-340	Enllaç C-32	Inici variant Vilafranca	14,4	16.275	Convencional	Baix Penedès	0,07	75%
A-27	Port Tarragona	T-750 La Pobra de Mafumet	9,8	25.673	Autovia	Tarragonès	0,07	50%

Per a més informació:

RACC Premsa saladeprensa.racc.es 93 495 50 29

Segueix-nos a:



CONCLUSIONS

- A la xarxa analitzada amb la metodologia del **mapa de risc d'iRAP** (que representa el **44% del total de la xarxa** i el **86% de la mobilitat per carretera** de la **demarcació de Tarragona**), hi té lloc el **76% dels accidents amb morts i ferits greus** en carretera.
- En el **trienni 2022-2024** els **accidents greus i mortals** han augmentat un **11,5%**. La mobilitat global en carretera ha augmentat un **5,6%**. Per aquest motiu, l'**índex de risc d'accidentalitat ha augmentat un 4,9%** en el global de la xarxa analitzada per iRAP a la demarcació Tarragona.
- Els **quilòmetres de risc "alt" i "molt alt"** representen el **21% de la xarxa**, 10 punts percentuals més que l'any passat.
- **Les carreteres convencionals** (amb un sol carril per sentit) **acumulen la totalitat dels trams amb risc "molt alt" i "alt"**, i quasi la totalitat dels trams amb risc "mitjà". En canvi, a les carreteres desdoblades (autovies i autopistes) pràcticament tots els trams són de risc "baix" o "molt baix". De fet, el risc de patir un accident greu o mortal en una carretera convencional **és més de 4 vegades més** alt que en una carretera desdoblada.
- Per segon any consecutiu, **el tram de la T-314 entre Cambrils i Reus se situa com el d'índex de risc més alt**.
- Per tercer any consecutiu, **el tram on es concentren més accidents greus** (sense tenir en compte el trànsit que hi passa) es troba a la **T-11** entre l'encreuament de la N240A a la variant de Reus i l'encreuament de l'N340A a Tarragona.
- El tram amb més concentració d'accidents de vehicles pesants a Tarragona es troba a l'**N-340**, a la variant de Torredembarra.
- L'estudi conclou que als trams de l'AP-7, al seu pas per les comarques de Tarragona, **els camions estan implicats en un 41,7% dels accidents greus, tot i només representar el 25,9% del trànsit total**.
- Durant el trienni que analitza aquest estudi, **en el 35% de tots els accidents de trànsit amb morts i ferits greus hi ha estat involucrada com a mínim una moto o un ciclomotor** (un 21% en el cas dels accidents mortals). S'ha de tenir en compte que aquesta tipologia de vehicles representa un **4,4% de la mobilitat global** en carretera.
- A la xarxa iRAP de Tarragona, **el 50% dels accidents greus i mortals de moto es concentren en el 20,1% de longitud de la xarxa** (242 km).
- **El 80% dels trams amb major risc d'accident greu es troben a les comarques del Baix Camp, el Tarragonès i el Baix Penedès**.

Per a més informació:

RACC Premsa saladeprensa.racc.es 93 495 50 29

Segueix-nos a:



Sobre la metodologia iRAP

- A Espanya s'analitza el risc de la xarxa viària amb la metodologia de l'International Road Assessment Programme (iRAP) des de l'any 2003.
- La metodologia iRAP es basa en el càlcul d'un índex de risc per a cada tram de carretera, definit com la relació entre el nombre d'accidents mortals i greus ocorreguts els darrers tres anys i el volum de circulació que suporta (expressat en termes de 1.000 milions de vehicles quilòmetre).
- La metodologia iRAP comptabilitza els accidents amb morts o amb ferits greus registrats fins a 24 hores després del sinistre. Es considera que el nombre d'ocupants d'un vehicle accidentat depèn de l'atzar; per tant, es tenen en compte el nombre d'accidents i no el nombre de víctimes.
- Els trams s'agrupen segons l'índex de risc calculat, en funció de la classificació següent: 'Molt alt', 'Alt', 'Mitjà', 'Baix', 'Molt baix'.
- Les primeres edicions d'aquest informe es van publicar sota la denominació Estudi EuroRAP, ja que aquesta ha estat la denominació del programa RAP a Europa al llarg de 21 anys. Tot i això, des del novembre del 2023 el programa europeu està directament integrat a iRAP, l'International Road Assessment Programme. Per aquest motiu, a partir de la 20a edició l'informe es publica sota la denominació "Estudi iRAP".

Sobre el RACC

EI RACC ofereix els seus serveis d'alta qualitat a més de 800.000 socis per atendre les seves necessitats. Els seus principals àmbits d'actuació són l'assistència mecànica, personal, mèdica i les urgències i el manteniment a la llar; les assegurances i la formació de conductors, amb la xarxa d'autoescoles més important d'Espanya. També està present en el sector del manteniment i les reparacions de la llar.

El RACC, que ha passat de ser un club d'automobilistes a un Club de Serveis a la Mobilitat, ajuda a les persones quan es mouen, a peu, en bicicleta, en patinet, en transport públic, en cotxe o en moto, oferint-los un ampli ventall de productes adaptats a les noves maneres de desplaçar-se.

Com a entitat al servei de la societat, el RACC promou una nova cultura de la mobilitat més segura, respectuosa amb el medi ambient, assequible a l'economia de les persones i competitiva. En aquest sentit està compromès amb la defensa dels drets dels usuaris i treballa en el camp de la recerca per aportar coneixement basat en l'anàlisi, el rigor i la visió internacional que li aporta la seva presència en organitzacions d'àmbit mundial. En el món del motor dona suport a joves pilots fomentant les habilitats per competir i els valors humans de l'esport. Gaudeix d'un reconegut prestigi internacional com a organitzador rigorós de proves puntuables per als campionats del món de Fórmula 1, Moto GP, Rallies o el Rallycross.

Per a més informació:

RACC Premsa saladeprensa.racc.es 93 495 50 29

Segueix-nos a:

